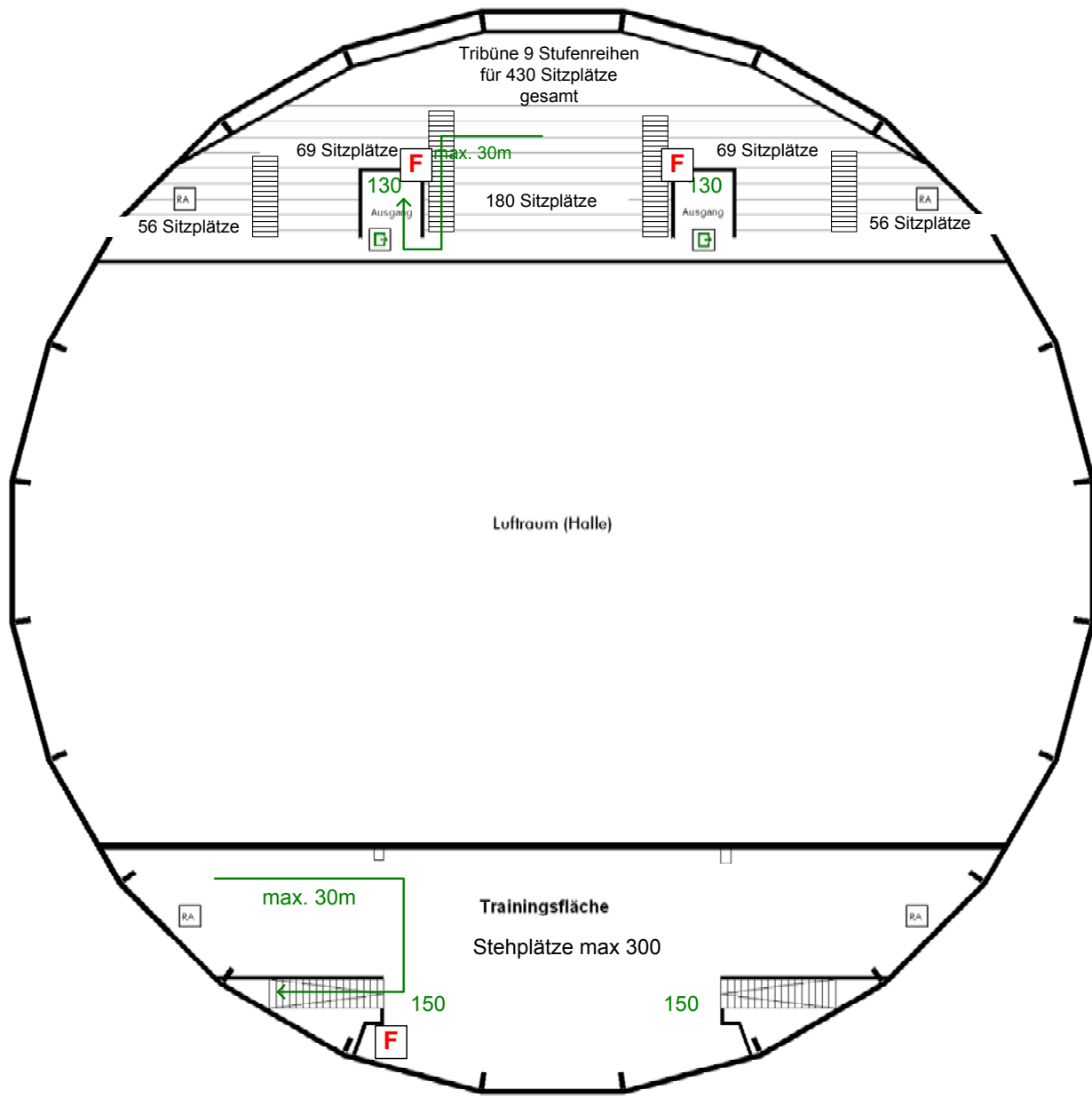
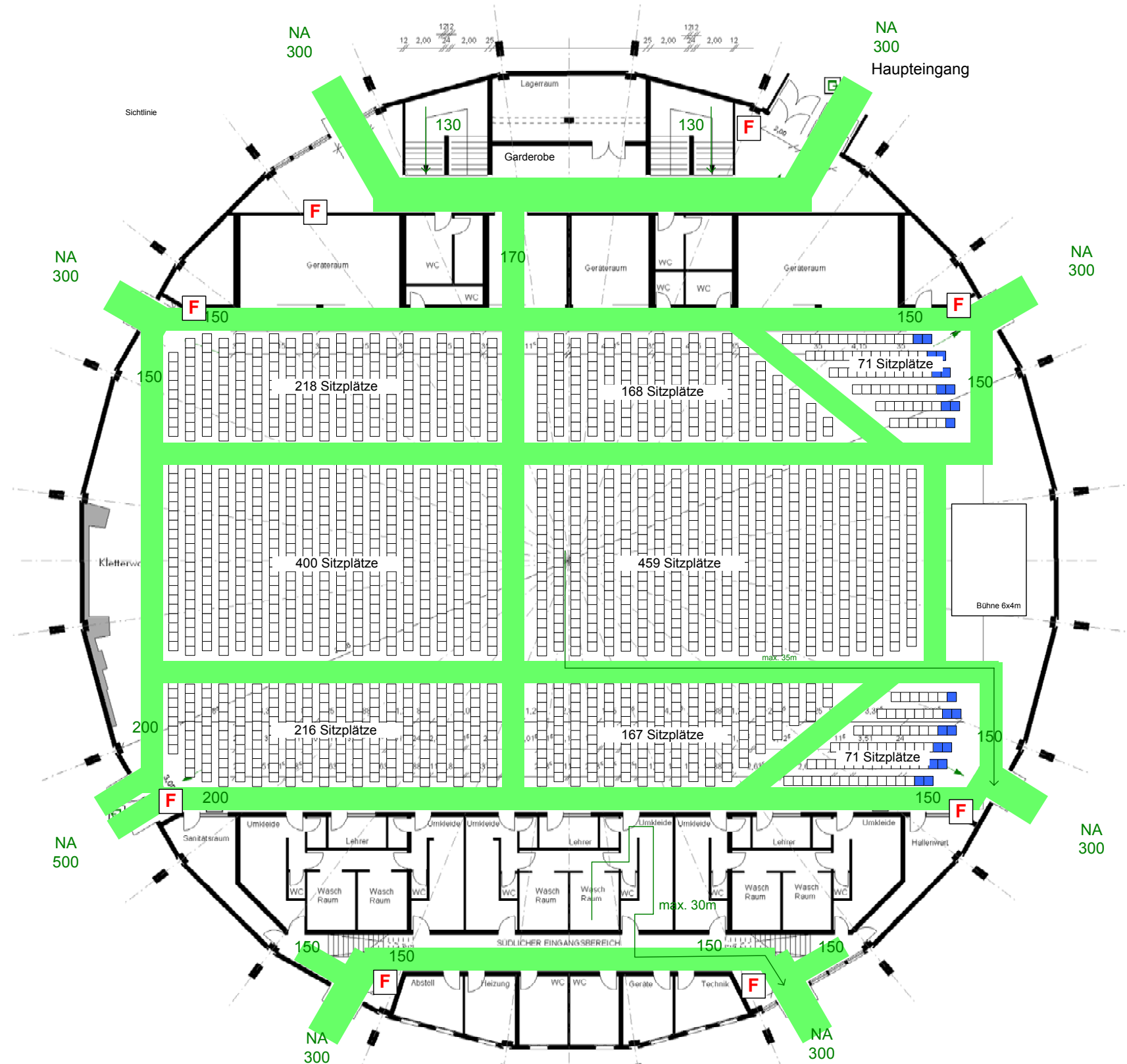


Obergeschoss



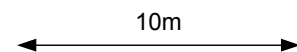
Erdgeschoss



Version:	2007-04-13
Objekt:	Rundsporthalle Hachenburg Lohmühle 57627 Hachenburg
Datum:	
Beschreibung:	Bestuhlungs-/ Flucht- und Rettungswegeplan
erstellt von:	ms
genehmigt:	

martinsill.de
 Veranstaltungsproduktion
 Dehlinger Weg 1 · 57627 Hachenburg
 fon +49 2662-948568
 fax +49 2662-948569
 mail@martinsill.de

M 1 : 200



- Sitzplatz
- Plätze für Rollstuhlbenutzer
- F** Feuerlöscher
- RA** Rauchabzug
(auf elektr. geregelte
Abzugsanlage
umgestellt)
- NA** Notausgang
- Fluchtweg(-länge)
- Gang min 1,2m

Bestuhlungsplan nach MVStättV JUN2005
 für Reihenbestuhlung unter Vorgabe baulicher Gegebenheiten

Innenraum 1770 Besuchersitzplätze max.
 inkl 22 Rollstuhlplätze
Tribüne 430 Besuchersitzplätze max.
Trainingsfläche 300 Personen max.
Umkleiden 300 Personen max.

Jeder Gang muss eine Durchgangsbreite von mind. 1,2m haben. Fluchtwege und die Sicht auf die Notausgänge müssen immer freigehalten werden. Die Notausgänge müssen stets zu öffnen sowie innen und aussen frei von Behinderungen sein. Die Stuhlreihen müssen verbunden sein. Einzelne Stühle dürfen entfernt, jedoch nicht hinzugesetzt werden.