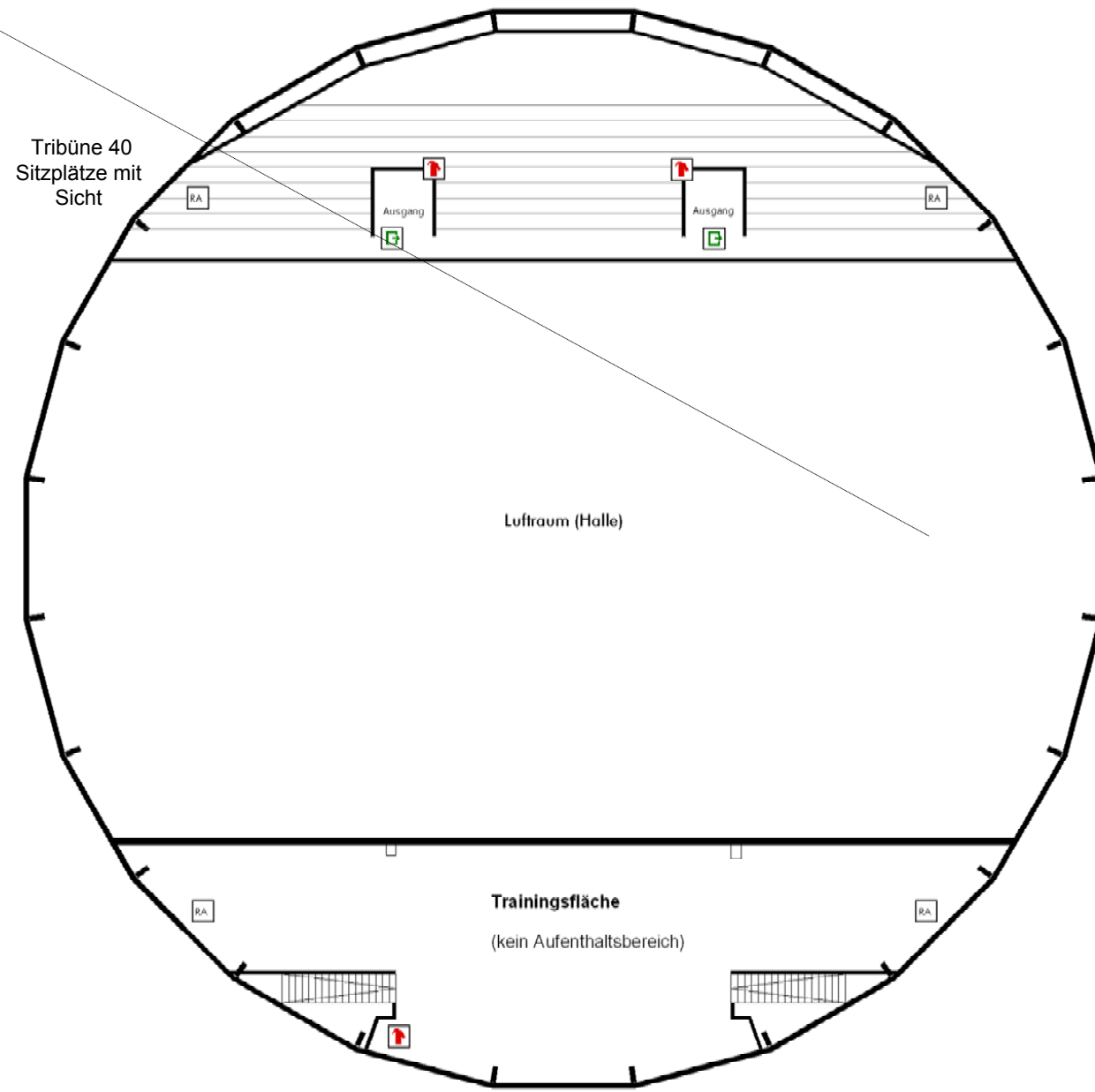


Obergeschoss

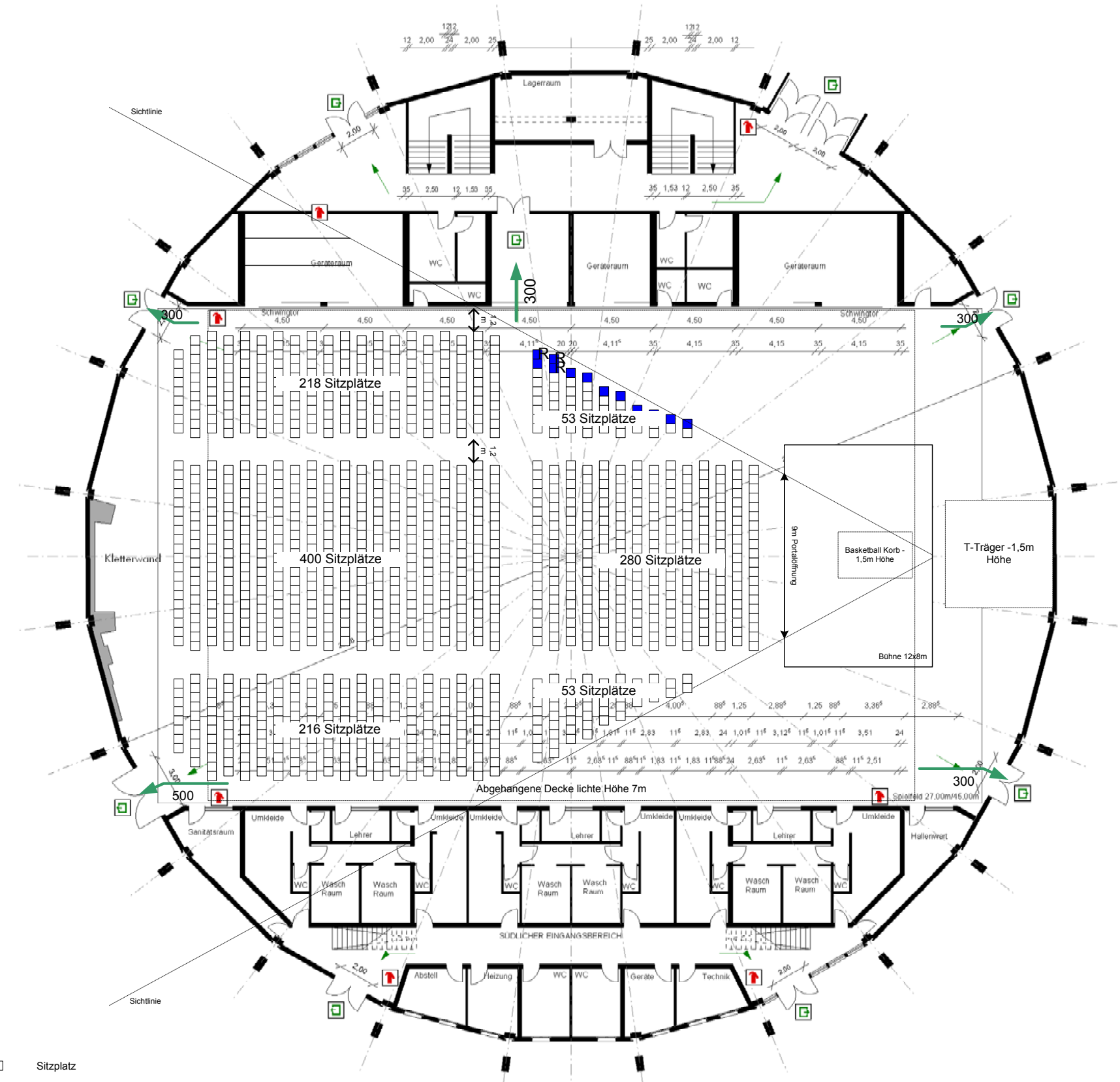


Version:	2006-09-22
Veranstaltung:	Finnegan und der Kobold
Datum:	2007-03-31
Beschreibung:	Bestuhlungsplan
erstellt von:	Martin Sill
genehmigt:	

martinsill.de
Veranstaltungsproduktion

M 1 : 200
10m

Erdgeschoss



- Sitzplatz
- Plätze für Rollstuhlbenutzer
- ↑ Feuerlöscher
- RA Rauchabzug (auf elektr. geregelte Abzugsräume umgesteuert)
- ⬆ Notausgang

Bestuhlungsplan nach MVStättV JUN2005
unter Vorgaben der Produktion und baulicher Gegebenheiten, Berücksichtigung der Sichtverhältnisse

1260 Besuchersitzplätze max inkl 12 Rollstuhlplätze

Alle Gänge müssen eine Durchgangsbreite von min 1,2m haben. Fluchtwege und die Sicht auf die Notausgänge müssen stets freigehalten werden. Die Stuhlreihen müssen verbunden sein. Einzelne Stühle dürfen entfernt, jedoch nicht zugestellt werden.

Rundsporthalle Hachenburg
57627 Hachenburg